

**Internordic AB**

Postadress: Box 105, 571 22 Nässjö

Besöksadress: Lerbacksgatan 3, Bråna Industriområde, 571 38 Nässjö  
075-24 24 940 | info@internordic.com | www.internordic.com**LEDLAGER GE..ET-2RS STÅL-  
HÅRDKROM/PTFE**GE15ET-2RS  
LEDLAGER LS

- Radialledlager
- Stål-hårdkrom, PTFE-väv, underhållsfritt, har högre lastkapacitet än PTFE komposit
- Levereras med tätning -2RS

**Produktbeskrivning**

Ledlager är standardiserade lager som är särskilt lämpliga i applikationer där det förekommer pendel- och krängningsrörelser med relativt låga varvtal. Tack vare självinställande förmåga som tillåter inställningsrörelser i olika riktningar är de lämpliga där snedinställningsmöjlighet krävs. Innerringen har en yttre sfärisk konvex mantelyta som motsvarar ytterringens sfäriska men konkava inre mantelyta. Lagertypen kan ta belastningar av oscillerande och växlande typ såväl som statiska.

Glidytan består av stål och PTFE-väv. Produkten är underhållsfri och ska ej smörjas tack vare att PTFE-partiklar avges under drift. Smörjning förkortar livslängden på lagret.

**EFFEKTIVARE TÄTNINGSKONSTRUKTION –2GS FÖR LEDLAGER**

Vi kan leverera ledlager tätade med en mycket effektiv 3-läppstättning med beteckningen -2GS, en tätningskonstruktion speciellt lämpad för applikationer i svåra och smutsiga miljöer.

Denna tätning garanterar då en maximal lagerlivslängd, avsevärt längre jämfört med en standardtätning.

**Ledlager och länkhuvuden  
Konstruktionsunderlag****Axel****Rekommenderade toleranser**

Montering	Lagertyp	
Lagret axiellt skjutbart	Kräver underhåll	Underhållsfri
Lagret fixerat	m6	k6

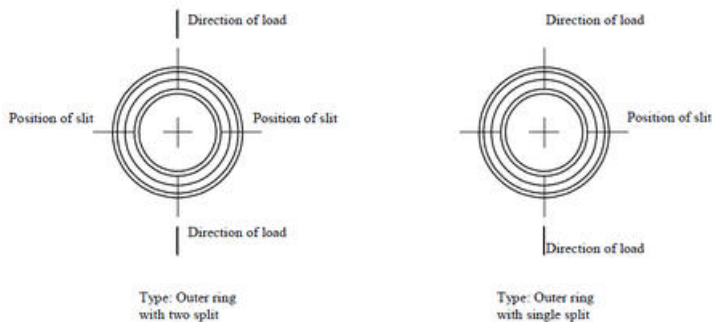
**Lagerhus****Rekommenderade toleranser**

Montering	Lagertyp
-----------	----------

Lätt last lagret axiellt skjutbart	H7	H7
Tung last lagret fixerat	M7	K7
Lagerhuset i lätta legeringar	N7	M7

## MONTERING

Vid montering skall slitsen inte placeras där lasten angräper. (Rek. 90 ° lastriktningen)



## MONTERINGSEXEMPEL

När ledlagret monteras i lagerhuset skall lasten anbringas på ytterringsen

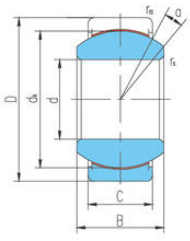
När ledlagret monteras på axeln skall lasten anbringas på innerskivan. Samtidig montering i lagerhuset och på axeln är möjlig då lasten anbringas på både inner- och ytterringsen.

Att tänka på

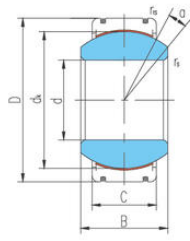
- Belastningsriktning: radiell/axiell
- Den maxlast som anges i tabeller för radialledlager är rent radiell last
- Belastningstyp: statisk, dynamisk, pendlande, frekvens, miljö, smuts, fukt, temperatur, utrymmesbehov, monteringsätt

## Teknisk data

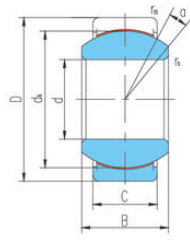
<b>a</b>	8 mm
<b>B</b>	12 mm
<b>C</b>	9 mm
<b>d (innerdiameter)</b>	15 mm
<b>D (yttre diameter)</b>	26 mm
<b>dk</b>	22 mm
<b>Dyn (Dynamiskt bärighetstal)</b>	47
<b>r1s min</b>	0,3 mm
<b>rs min</b>	0,3 mm
<b>Stat (Statiskt bärighetstal)</b>	79
<b>Vikt</b>	0,026 kg



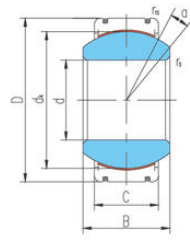
GE...ET-2RS



GE...XT-2RS



GE...ET-2RS



GE...XT-2RS