

**Internordic AB**

Postadress: Box 105, 571 22 Nässjö

Besöksadress: Lerbacksgatan 3, Bråna Industriområde, 571 38 Nässjö  
075-24 24 940 | info@internordic.com | www.internordic.com

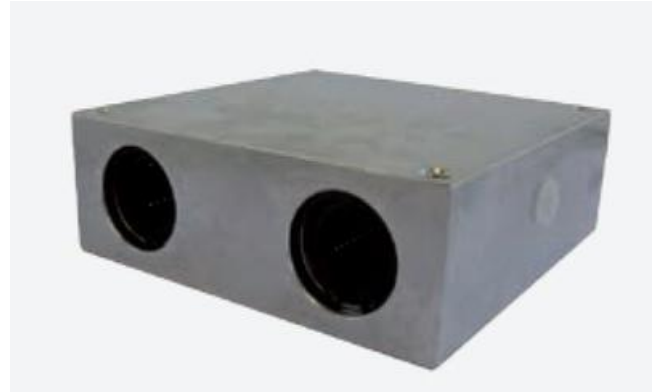
## LINJÄRENHET LSE\_QUU

LSE12QUU

QUADRO KULBUSSNING m HUS



- Hus i AlMgSi0,5
- Innerdiametrar från 12 till 40 mm
- 4 Integrerade BBE standard kulbussningar
- Tätning av NBR



### Produktbeskrivning

Dubbel tandem linjärenhet med standard cylindrisk kulbussning

De erbjuder följande fördelar:

Tack vare dess optimerade konstruktion kan linjärenheter i LSE-QUU serien rekommenderas till alla typer av applikationer med hög belastning. används med fördel som enkla maskinbord.

Att tänka på:

Linjärenheter i LSE-LUU serien erbjuder reducerade konstruktionskostnader och en enkel montering i applikationen.

Minskad vikt erhålls genom användande av höghållfast aluminium vilket möjliggör större accelerationer och högre hastigheter

