

LINJÄRENHET LSET_LUU

LSET8LUU

Lagerenhet med superkulbussning lång



- Hus i AlMgSi0,5
- Innerdiametrar från 8 till 40 mm
- 2 st Integrerade BBET super kulbussningar
- Tätning av NBR



Produktbeskrivning

Tandem linjärenhet med super kulbussning

De erbjuder följande fördelar:

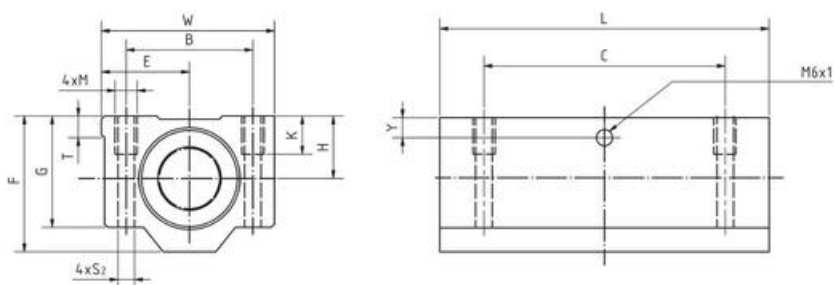
Tack vare dess optimerade konstruktion kan linjärenheter i LSET-LUU-serien rekommenderas till alla typer av applikationer som kräver hög lastkapacitet, längre serviceintervaller och hög driftshastighet.

Att tänka på:

Linjärenheter i LSET-LUU-serien erbjuder reducerade konstruktionskostnader och en enkel montering i applikationen.

Minskad vikt erhålls genom användande av höghållfast aluminium vilket möjliggör större accelerationer och högre hastigheter

Dimensioner



| Art.nr | Dimensioner (mm) | | | | | | | | | | | | | |
|-----------|------------------|---------|---------|----|----|------|----|---|-----|----|----|----|----|-----|
| | Ød | H±0,015 | E±0,015 | W | L | F | G | T | Y | B | C | M | K | S |
| LSET8LUU | 8 | 15 | 17,5 | 35 | 62 | 28 | 22 | 5 | 6,5 | 25 | 50 | M4 | 9 | 3,3 |
| LSET10LUU | 10 | 16 | 20 | 40 | 70 | 31,5 | 25 | 5 | 7 | 29 | 52 | M5 | 11 | 4,3 |
| LSET12LUU | 12 | 18 | 21,5 | 43 | 76 | 35 | 28 | 5 | 7,5 | 32 | 56 | M5 | 11 | 4,3 |

| | | | | | | | | | | | | | | |
|-----------|----|----|------|-----|-----|----|----|----|------|----|-----|-----|----|------|
| LSET16LUU | 16 | 22 | 26,5 | 53 | 84 | 42 | 35 | 5 | 9,5 | 40 | 64 | M6 | 13 | 5,3 |
| LSET20LUU | 20 | 25 | 30 | 60 | 104 | 50 | 42 | 5 | 9 | 45 | 76 | M8 | 18 | 6,6 |
| LSET25LUU | 25 | 30 | 39 | 78 | 130 | 60 | 48 | 7 | 10 | 60 | 94 | M10 | 22 | 8,4 |
| LSET30LUU | 30 | 35 | 43,5 | 87 | 152 | 70 | 58 | 8 | 11,5 | 68 | 106 | M10 | 22 | 8,4 |
| LSET40LUU | 40 | 45 | 54 | 108 | 176 | 90 | 72 | 10 | 14 | 86 | 124 | M12 | 26 | 10,5 |

Teknisk data

| Art.nr | bärighetstal dynamisk belastning (N) | Bärighetstal statisk belastning (N) | Vikt (g) |
|-----------|--------------------------------------|-------------------------------------|----------|
| LSET8LUU | 685 | 1068 | 119 |
| LSET10LUU | 1215 | 1870 | 175 |
| LSET12LUU | 1652 | 2580 | 227 |
| LSET16LUU | 2025 | 3100 | 390 |
| LSET20LUU | 3390 | 5260 | 630 |
| LSET25LUU | 6120 | 9440 | 1210 |
| LSET30LUU | 8860 | 13620 | 1880 |
| LSET40LUU | 10680 | 16460 | 3280 |

Beställningsnummer

Art./Ordernr

LSET8LUU

LSET10LUU

LSET12LUU

LSET16LUU

LSET20LUU

LSET25LUU

LSET30LUU

LSET40LUU

