

Internordic AB

Postadress: Box 105, 571 22 Nässjö

Besöksadress: Lerbacksgatan 3, Bråna Industriområde, 571 38 Nässjö

075-24 24 940 | info@internordic.com | www.internordic.com

LINJÄRENHET LSET_LUU-AO

LSET12LUUAO

Lagerenhet med superkulbusning lång öppen justerbar

NTN

- Hus i AlMgSi0,5
- Innerdiametrar från 12 till 40 mm
- Integrerad BBET-OP super kulbusning
- Tätning av NBR

**Produktbeskrivning**

Linjärenhet med super kulbusning

De erbjuder följande fördelar:

Tack vare dess optimerade konstruktion kan linjärenheter i LSET-UUT-LAO serien rekommenderas till alla typer av applikationer som kräver hög lastkapacitet, längre serviceintervaller och hög driftshastighet.

Används med fördel till applikationer med lång rörelse, då support av axel för att undvika böjning måste användas. Fördel är att en styvare konstruktion kan uppnås.

Linjärenhet LSEUUT-LAO rekommenderas till alla typer av applikationer som behöver nollspel eller

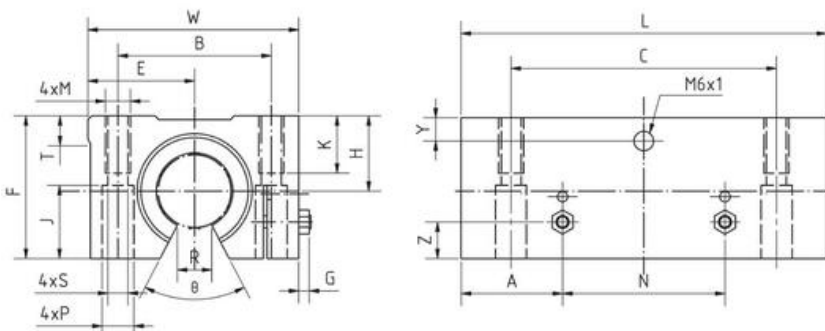
med förspänning.

Det radiella spelet ändras med hjälp av en justerskruv

Att tänka på:

Linjärenheter i LSET-UUT-LAO serien erbjuder reducerade konstruktionskostnader och en enkel montering i applikationen.

Minskad vikt erhålls genom användande av höghållfast aluminium vilket möjliggör större accelerationer och högre hastigheter

Dimensioner

Art.nr	Dimensioner (mm)																				
	Ød	H±0,015	E±0,015	W	L	F	G	Z	A	N	T	R	Ø°	Y	B	C	M	K	S	P	J
LSET12LUU-AO	12	18	21,5	43	76	28	3,2	5	19,5	37	5	6,5	66	7,5	32	56	M5	11	4,3	8	11,5
LSET16LUU-AO	16	22	26,5	53	84	35	3,2	6	21,5	41	5	9	68	9,5	40	64	M6	13	5,3	9,5	14
LSET20LUU-AO	20	25	30	60	104	42	4,5	8	27	50	5	9	55	9	45	76	M8	18	6,6	11	18
LSET25LUU-AO	25	30	39	78	130	51	5,5	10	33,5	63	7	11,5	57	10	60	94	M10	22	8,4	14	22
LSET30LUU-AO	30	35	43,5	87	152	60	5,5	12	39,5	73	8	14	57	11,5	68	106	M10	22	8,4	14	26
LSET40LUU-AO	40	45	54	108	176	77	5	15	45,5	85	10	19,5	56	14	86	124	M12	26	10,5	17,5	33

Teknisk data

Art.nr	bärighetstal dynamisk belastning (N)	Bärighetstal statisk belastning (N)	Vikt (g)
LSET12LUU-AO	1652	2580	190
LSET16LUU-AO	2025	3100	312
LSET20LUU-AO	3390	5260	505
LSET25LUU-AO	6120	9440	1050
LSET30LUU-AO	8860	13620	1630
LSET40LUU-AO	10680	16460	2880

Beställningsnummer

Art./Ordernr

LSET12LUU-AO

LSET16LUU-AO

LSET20LUU-AO

LSET25LUU-AO

LSET30LUU-AO

LSET40LUU-AO

Cad

För cadfiler, se Tracepartsonline.net

