

Internordic AB

Postadress: Box 105, 571 22 Nässjö

Besöksadress: Lerbacksgatan 3, Bråna Industriområde, 571 38 Nässjö

075-24 24 940 | info@internordic.com | www.internordic.com

**BRONSBUSSNING COB090 DIN 1494**

COB090 1625

BRONSBUSSNING

- Präglande smörjfickor som efter smörjning gradvis avger smörjmedel under drift
- Lämplig vid smutsiga miljöer, stötar och vibrationer, höga laster och korrosiva miljöer
- Hårdhet mellan 90-120HB för optimal livslängd
- Applikationer är entreprenad-, skogs- och jordbruksmaskiner etc.
- Tål stötar, vibrationer och höga laster

**Produktbeskrivning**

Bussning som kräver smörjning men tack vare depräglade smörjfickorna som avger smörjmedel under drift erhåller man låg friktion och en hög produktionseffektivitet. Depräglade smörjfickorna medger långa smörjintervaller. Används bl a i applikationer som entreprenad- skogs- och jordbruksmaskiner.

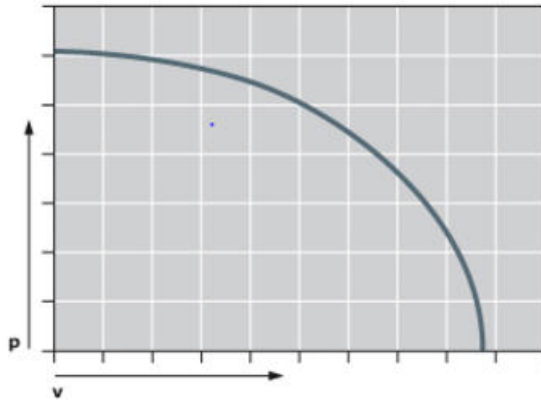
Teknisk data	
Sträckgräns	260 N/mm ²
Brottgräns	460 N/mm ²
Hårdhet	90-120 HB
Friktionskoefficient	0,05-0,2μ
Max glidhastighet	2,5 m/s
Arbetstemperatur	-100 °C / +180 °C
Max PV-värde	2,8 N/mm ² x m/s

p/v-värdet

Beräknas genom produkten av det specifika lagertrycket och glidhastigheten.

Lastupptagningsförmågan för ett glidlager minskar exponentiellt i takt med ökad glidhastighet.

Se diagram nedan



P=Lasten i N/mm²

V=Glidhastighet i m/s

Beräkning av lasten i N/mm²:

Belastning i mm² = Last i N
d x L

Jämför sedan med maxvärdet per glidlagertyp.

HANDHAVANDE

Detta avsnitt syftar till att kort redogöra för moment som kan uppstå i samband med hantering och montering av glidlager.

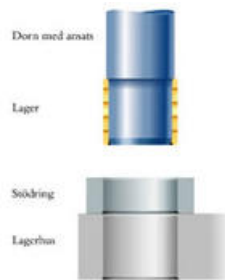
Montering och säteskonstruktion

de flesta fall monteras våra rullade glidlager med en presspassning enligt samma princip som andra slutna lager. Använd en press eller ett dorn med ansats vid montering av lagret.

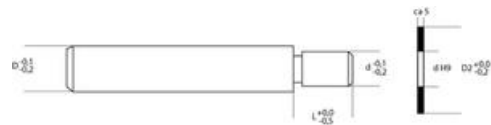
När diametern på lagret överskrider 80 mm rekommenderas att använda en stödring till hjälp.

I vissa applikationer där svarvade lager används kan dessa monteras genom krympning. Denna metod reducerar riskerna att skada lager och säte vid inpressning.

Frost koldioxid (CO₂) packas runt lagret och kyls ner det i ca 2 timmar. Därefter skall lagret omgående monteras. Då skall lagret kunna pressas in i sitt säte utan större kraft.

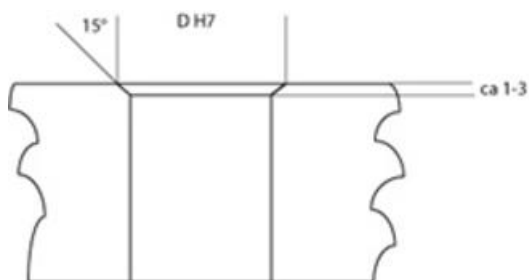


Normalt bör montering ske med montagedorn och bricka enligt skiss. Sätena utformas med 15° ämtringsfas till raka lager och 45° till flänslager.

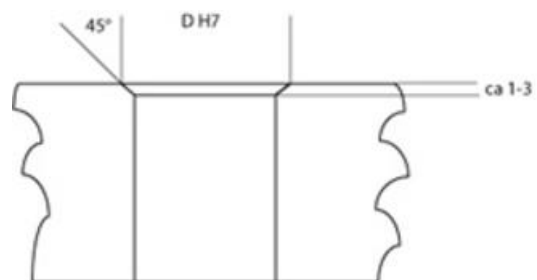


En bricka motsvarande flänsdiametern används vid monteringen av flänslager.

De flesta lager är tillverkade för att pressas in i säten vilka håller tolerans H7.



Säte för rakt lager



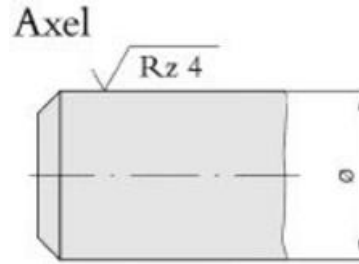
Säte för flänslager

AXELkonstruktion

För att göra monteringen av axeln enklare bör denna ha en fas. Alla skarpa kanter skall vara brutna för att inte skada glidytan på lagret.

Att ha en finare yta än rekommenderat, förlänger livslängden endast marginellt medans en grövre yta kommer att reducera livslängden avsevärt. Som figuren till höger visar rekommenderar vi ett Rz värde på maximalt 4 μm .

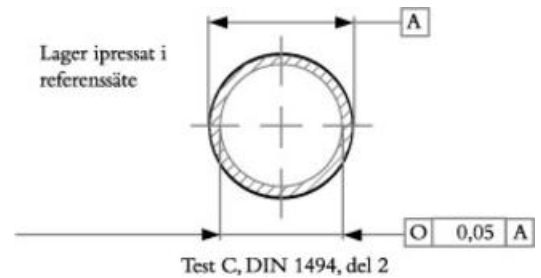
Axelns ythårdhet bör, när det är möjligt överstiga 50 HRC. Legerat stål eller stål med en lämplig ytbehandling är därför att rekommendera. Förkromade axlar har också visat sig fungera bra, så länge kromskiktet är så tunt som möjligt.



Dimensionskontroll

Innerdiametern på tunnväggiga rullade glidlager testas enligt DIN1494, del 2 test C. För att utföra denna test skall lagret vara fixerat i ett referenssäte (tabell 5 enligt DIN1494 del 1). I detta tillstånd kan innerdiametern kontrolleras med en GO eller NO GO cylindrisk tolk.

Normalt är denna metod lämplig för mindre lager. För större diametrar rekommenderas användning av trepunkts- mikrometer.



Att tänka på

Belastning/belastningsriktning, varvtal, kombinationen last/varvtal dvs PxV-värdet (där P är kraften och V är varvtal), temperaturområde, smörjbehov/möjlighet, miljö/föroreningar, ytfinhet hos motyta och inbyggnadsmått. Kan även levereras med fläns och i form av brickor.

Teknisk data

d (innerdiameter)	16 mm
D (yttre diameter)	18 mm
L	25 mm

