

KULSKRUV BSH

BSH01205

- Rullformad kulskruv i toleransklass T7 och T5
- Slipad kulskruv i toleransklass T5, T3 samt T1
- Diametrar standard från 6 till 80 mm
- Stigning från 1 till 50 mm
- Kulmuttrar, enkel eller dubbel, med eller utan fläns



Produktbeskrivning

Kulskruv kan användas i de flesta applikationer som behöver lösa positionering och transportproblem med minsta möjliga friktion. T.ex. till linjärbord, CNC-maskiner, automatiseringsindustrin såväl som inom läkemedels och livsmedelsindustrin. Finns i flera toleransklasser beroende på applikation

Internordic erbjuder ett brett program av kulskruvar i olika stigningar, precisions och spänningsklasser

Rullformade eller slipade beroende på toleransklass

Samt kulmuttrar i tillhörande utförande, enkel eller dubbel mutter med eller utan fläns

Allt i standardstorlekar från 6 mm till 80 mm

Specialstorlekar upp till 125 mm

Standardprogram

Standardprogram Rullformad Toleransklass 7.																
Material:		Skruv: Ck55														
		Mutter: 15 CrMo5														
		Kulor: 100Cr6														
Tätningar: Lättglidande																
Mutter typ																
Size	SK		CI		SC		DC		SU		DU		SE		SH	
	R	L	R	L	R	L	R	L	R	L	R	L	R	L	R	L
0601	X															
0801	X															
0802	X															
082.5	X															
01002	X															X
01004	X															X
01202	X															
01204									X							X
01205					X											X
01210																
01402	X															
01604			X						X		X					X
01605			X	X	X		X		X	X	X	X				X
01610					X		X		X		X					
01616					X								X			
01620																
02004			X						X		X					
02005			X	X	X		X		X	X	X	X				X
02010					X		X									
02020					X								X			
02504			X						X		X					
02505			X	X	X		X		X	X	X	X				X

02510	X		X		X		X		
02525			X						X
03204	X				X		X		
03205	X	X	X		X	X	X	X	X
03210	X		X		X	X	X	X	
03220			X		X				
03232			X						X
04005	X	X	X		X	X	X	X	X
04010	X	X	X		X	X	X	X	X
04020			X		X				
04040			X						X
05005									
05010	X		X		X	X	X	X	
05020			X		X				
05050			X						X
06310	X		O		X		X		
06320			O		X		X		
08010	X		O		O		X		X
08020			X		X		X		

R:	Rullformad, högergånga
L:	Rullformad, vänstergånga
X	Lagerförd
X	Standard
O	Ej standard, tas fram på förfrågan

Specialprogram

Specialprogram, Rullformad eller slipad

Rullformad: Toleransklasser T7 och T5

Slipad: Toleransklasser T5, T3 och T1

Utförande: mm och tum

Diametrar: Från 6 till 125 mm

Stigning: Från 1 mm till 50 mm

Varianter

Mutter:

- Med/utan fläns enl DIN/ISO
- Cylindrisk med gängad sockel
- Miniatur
- Specialmodeller

Förspänning:

- Max 5 % av dynamisk last (enkel mutter)
- Max 10 % av dynamisk last (dubbel mutter)

Material:

- Skruv: Cf53, X90CrMoV5 (Korrosionsbeständig, ex för applikation inom medicinteknik)
- Mutter: 16MnCr5, Korrosionsbeständigt material på förfrågan
- Kulor: 100Cr6, X45Cr13 (korrosionsbeständig) Keramiska kulor

Avstrykare:

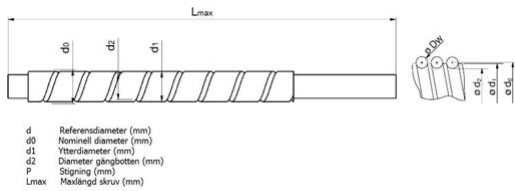
- Avstrykare i PTFE, Borstavstrykare, Filtavstrykare etc..

ATC-Beläggning, ex för användning i korrosionsfrämjande miljö, Livsmedelsindustri

ATC-belägningen är en extremt hård, sprickfri och tunn beläggning med hög kromhalt, 98%

Kulskruv SC, DC

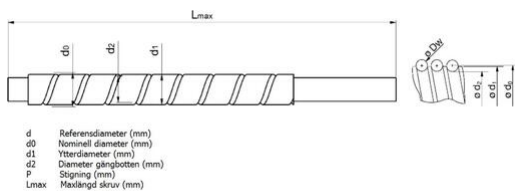
Rullformad skruv (toleransklass 7) för mutter (Typ SC/DC)



Art. Nr	Dimensioner (mm)						Tröghetsmoment kgxm ² /m	Vikt kg/m
	d	d0	P	d1	d2	L max		
BSH01205	12	12,3	5	12	9,8	1000	7,64X10 ⁻⁶	0,61
BSH01210	12	12,3	10	12	9,8	1000	1,42X10 ⁻⁵	0,83
BSH01605	16	15,67	5	15	12,89	3000	3,17X10 ⁻⁵	1,24
BSH01610	16	15,67	10	15	12,89	3000	3,54X10 ⁻⁵	1,32
BSH01616	16	15,67	16	15	12,89	2900	3,45X10 ⁻⁵	1,3
BSH01620	16	15,67	20	15	12,89	3000	3,54X10 ⁻⁵	1,32
BSH02005	12	21,08	5	20	17,9	3000	1,04X10 ⁻⁴	2,25
BSH02010	20	21,08	10	20	17,9	3000	1,14X10 ⁻⁴	2,36
BSH02020	20	20,75	20	20	17,6	3000	1,12X10 ⁻⁴	2,34
BSH02505	25	26,08	5	25	22,9	5800	2,62X10 ⁻⁴	3,59
BSH02510	25	26,08	10	25	22,9	5800	2,82X10 ⁻⁴	3,72
BSH02525		26,08	25	25	22,9	5500	2,62X10 ⁻⁴	3,59
BSH03205	32	33,08	5	32	29,9	6000	7,24X10 ⁻⁴	5,97
BSH03210	32	32,35	10	31	28,38	5600	6,54X10 ⁻⁴	5,97
BSH03220	32	32,35	20	31	28,38	5500	6,54X10 ⁻⁴	5,67
BSH03232	32	32,35	32	31	28,38	5000	6,76X10 ⁻⁴	5,77
BSH04005	40	41,08	5	40	37,9	6000	1,8X10 ⁻³	9,44
BSH04010	40	39,52	10	38	33,17	6000	1,29X10 ⁻³	7,93
BSH04020	40	39,52	20	38	33,17	6000	1,29X10 ⁻³	7,93
BSH04040	40	39,52	40	38	33,17	5000	1,45X10 ⁻³	8,42
BSH05005	50	51,09	5	50	47,92	6000	4,49X10 ⁻³	14,88
BSH05010	50	51,09	10	48	43,81	6000	3,54X10 ⁻³	13,18
BSH05020	50	50,16	20	48	43,81	6000	3,54X10 ⁻³	13,18
BSH05050	50	50,16	50	48	43,81	600	3,87X10 ⁻³	13,8
BSH06310	63	63,16	10	61	56,81	7000	9,22X10 ⁻³	21,64
BSH06320	63	63,43	20	61	56,29	7000	9,51X10 ⁻³	21,29
BSH08010	80	79,16	10	77	72,8	7000	2,47X10 ⁻²	34,92
BSH08020	80	80,24	20	77	70,71	7000	2,45X10 ⁻²	34,72

Kulskruv SK, CI, SU, DU, SE

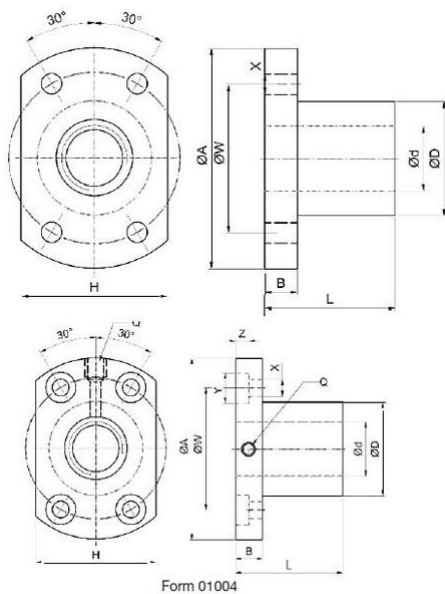
Rullformad skruv (toleransklass 7) för mutter (Typ SK, CI, SU, DU, SE)



Art. Nr	Dimensioner (mm)						Tröghetsmoment kgxm ² /m	Vikt kg/m
	d	d0	P	d1	d2	L max		
BSH00601	6	6,27	1	6	5,47	900	0,83x10 ⁻⁷	0,2
BSH00801	8	8,2	1	8	7,4	1200	2,67x10 ⁻⁶	0,36
BSH00802	8	8,41	2	8	7,21	1000	2,71x10 ⁻⁶	0,36
BSH0082,5	8	8,41	2,5	10	7,21	1000	2,8x10 ⁻⁶	0,37
BSH01002	10	10,41	2	10	9,21	1200	5,11x10 ⁻⁶	0,58
BSH01004	10	10,68	4	12	8,68	1200	6,53x10 ⁻⁶	0,57
BSH01202	12	12,41	2	12	11,21	1200	1,07x10 ⁻⁵	0,62
BSH01204	12	12,3	4	12	9,8	1000	1,51x10 ⁻⁵	0,86
BSH01205	12	12,3	5	12	9,8	1000	7,64x10 ⁻⁶	0,78

BSH01402	14	14,41	2	14	13,21	1200	2,01x10 ⁻⁵	0,85
BSH01604	16	16,82	4	16	14,4	3000	4,35x10 ⁻⁵	1,46
BSH01605	16	17,08	5	16	13,9	3000	4,45x10 ⁻⁵	1,41
BSH01610	16	17,08	10	16	12,9	3000	4,36x10 ⁻⁵	1,46
BSH01616	16	15,67	16	16	12,9	3000	3,34x10 ⁻⁵	1,27
BSH02004	20	20,82	4	20	18,4	3000	1,09x10 ⁻⁴	2,32
BSH02005	20	21,08	5	20	17,9	3000	1,12x10 ⁻⁴	2,35
BSH02010	20	21,08	10	20	17,9	3000	1,18x10 ⁻⁴	2,41
BSH02020	20	20,76	20	20	17,6	3000	1x10 ⁻⁴	2,21
BSH02504	25	25,82	4	25	23,4	6000	2,73x10 ⁻⁴	3,65
BSH02505	25	26,08	5	25	22,9	5800	2,62x10 ⁻⁴	3,59
BSH02510	25	27,15	10	25	20,8	5800	2,94x10 ⁻⁴	3,81
BSH02525	25	26,09	25	25	22,9	5000	2,6x10 ⁻⁴	3,64
BSH03204	32	32,82	4	32	30,4	6000	7,48x10 ⁻⁴	6,08
BSH03205	32	33,08	5	32	29,9	6000	7,25x10 ⁻⁴	5,98
BSH03210	32	34,15	10	32	27,8	5900	7,69x10 ⁻⁴	6,16
BSH03220	32	33,35	20	32	29,38	6000	7,76x10 ⁻⁴	6,37
BSH03232	32	32,35	32	32	28,4	5000	6,89x10 ⁻⁴	5,81
BSH04005	40	41,08	5	40	37,9	6000	1,81x10 ⁻³	9,44
BSH04010	40	42,15	10	40	35,8	6000	1,66x10 ⁻³	9,02
BSH04040	40	39,52	40	38	33,2	5500	1,43x10 ⁻³	8,29
BSH05010	50	52,15	10	50	45,8	6000	4,19x10 ⁻³	14,35
BSH05020	50	53,58	20	50	44,05	6000	4,45x10 ⁻³	14,82
BSH05050	50	52,25	50	50	44,31	6000	4,33x10 ⁻³	14,59
BSH06310	63	65,15	10	63	58,8	7000	1,09x10 ⁻²	23,12
BSH06320	63	66,24	20	63	56,72	7000	1,15x10 ⁻²	23,83
BSH08010	80	82,15	10	80	75,8	7000	2,89x10 ⁻²	37,76
BSH08020	80	83,25	20	80	73,72	7000	2,87x10 ⁻²	37,56

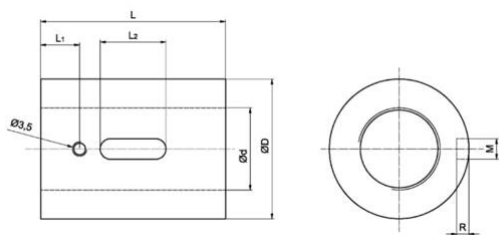
Mutter typ SK-CI



Storlek	Gånga	Dimensioner (mm)													Nr*	Belastning (kn)		förspanning K (N/µm)
		D	p	Kul-Ø	D g6	A	B	L	W	H±0,1	X	Y	Z	Q		dyn. C _a	Stat. C _{a0}	
00601	R	6	1	0,8	12	24	3,5	15	18	16	3,4	-	-	-	3	1,09	2,19	88
00801	R	8	1		14	27	4	16	21	18		-	-	-	4	1,58	3,95	137
00802	R	2	1,2									-	-	-	3	2,17	4,49	127
0082,5	R	2,5			16	29		26	23	20		-	-	-				
01002	R	10	2		18	35	5	28	27	22	4,5	-	-	-		2,38	5,58	147
01004	R	4	2		26	46	10	34	36	28		8	4,5	M6		4,59	8,88	167
01202	R	12	2	1,2	20	37	5	28	29	24		-	-	-	4	3,28		216
01402	R	14	2		21	40	6	23	31	26	5,5	-	-	-		3,48	10,3	235

* Antal kanaler

P= Stigning

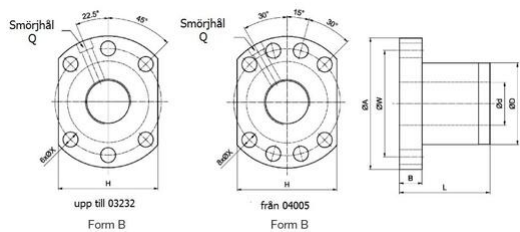


Storlek	Gånga	Dimensioner (mm)										Nr*	Belastning (kn)		förspanning K (N/µm)
		d	p	Kul-Ø	D g6	L	L1	L2	M	R	dyn. Ca		Stat. C90		
01604-4	R	16	4	2,381	30	40	9	15	3	±0,05	1,5	4	9,54	23,59	314
01605-4	R/L		5	3,175		45		20	5	±0,05	3		13,53	29,93	324
02004-4	R	20	4	2,381	34	40		15	3	±0,05	1,5		10,15	29,29	363
02005-4	R/L		5	3,175		45		20	5	±0,05	3		15,2	38	382
02504-4	R	25	4	2,381	40	40		15	3	±0,05	1,5		11,58	37,22	422
02505-4	R/L		5	3,175		45		20	5	±0,05	3		16,91	48,09	441
02510-4	R		10	4,762	46	85	13	30		±0,05			28,96	71,54	500
03204-4	R	32	4	2,381		40	9	15	3	±0,05	1,5		12,71	47,44	481
03205-4	R/L		5	3,175		45		20	5	±0,05	3		18,85	62,21	510
03210-4	R		10	6,35	54	85	13	30		±0,05			47,12	119,72	608
04005-4	R/L	40	5	3,175	56	45	9	20		±0,05			20,69	78,34	579
04010-4	R/L		10	6,35	62	85	13	30		±0,05			52,95	152	706
05010-4	R	50			72					±0,05			58,88	192,35	814
06310-4	R	63			85				6	±0,05	3,5		56,89	248,58	932
08010-4	R	80			105				8	±0,10	4,5		72,04	313,36	1069

* Antal kanaler

P= Stigning

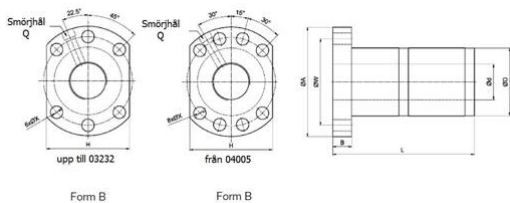
Mutter typ SC-DC



Storlek	Gänga	Dimensioner (mm)												Nr*	Belastning (kn)			förspänning K (N/µm)
		D	p	Kul- Ø	D g6	A	B	L	W	H	X	Q	dyn. C ₀		Stat. C ₀₀			
01205-2,8	R	12	5	2,5	24	40	10	31	32	30	±0,1	4,5	-	2,8x1	6,49	12,9	186	
01605-3,8	R	15		2,778	28	48		38	38	40	±0,15	5,5	M6x1P	3,8x1	10,9	24,59	294	
01610-2,8	R	10						47						2x8x1	8,23	17,86	226	
01616-1,8	R	16						45						1,8x1	5,42	11,15	137	
01616-2,8	R							61						2,8x1	7,92	17,34	216	
01620-1,8	R	20						57						1,8x1	5,43	11,47	137	
02005-3,8	R	20	5	3,175	36	58		40	47	44		6,6		3,8x1	15,55	36,1	363	
02010-3,8	R	10						60							14,87	37,59	392	
02020-1,8	R	20						57						1,8x1	7,96	17,24	186	
02020-2,8	R							77						2,8x1	10,96	26,81	284	
02505-3,8	R	25	5		40	62		40	51	48				3,8x1	16,18	45,68	422	
02510-3,8	R	10					12	62							16,06	45,43	441	
02525-1,8	R	25						70						1,8x1	8,26	21,57	2156	
02525-2,8	R							95						2,8x1	12,08	33,55	333	
03205-3,8	R	32	5		50	80		42	65	62		9		3,8x1	18,03	59,1	500	
03210-3,8	R	21	10	3,969			13	62							24,13	71,15	539	
03220-2,8	R	20					12	80						2,8x1	18,7	53,76	422	
03232-1,8	R	32					13	84						1,8x1	12,33	33,6	265	
03232-2,8	R							116						2,8x1	18,02	52,3	412	
04005-3,8	R	40	5	3,175	63	93	15	45	78	70			M8x1P	3,8x1	19,8	74,42	588	
04010-3,8	R	38	10	6,35			14	63							49,37	136,73	657	
04020-2,8	R	20						82						2,8x1	38,82	105,08	533	
04040-1,8	R	40					15	105						1,8x1	25,35	65,19	333	
04040-2,8	R							145						2,8x1	37,07	101,41	510	
05005-3,8	R	50	5	3,175	75	110	45	93	85		11			3,8x1	21,65	93,58	667	
05010-3,8	R	48	10	6,35			18	68							55,29	175,07	775	
05020-3,8	R	50						108							56,38	181,27	853	

* Antal kanaler

P= Stigning

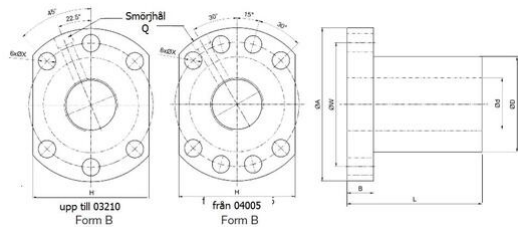


Storlek	Gånga	Dimensioner (mm)												Nr*	Belastning (kn)		förspänning K (N/µm)
		D	p	Kul-Ø	D g6	A	B	L	W	H	X	Q	dyn. C _a		Stat.C _{a0}		
01605-3,8	R	15	5	2,778	28	48	10	73	38	40	±0,15	5,5	M6x1P	3,8x1	10,9	24,59	402
01610-2,8	R		10					97						2,8x1	8,23	17,86	304
02005-3,8	R	20	5	3,175	36	58		75	47	44				3,8x1	15,55	36,1	490
02010-3,8	R		10					120							14,87	37,59	520
02505-3,8	R	25	5		40	62		75	51	48					16,18	45,68	579
02510-3,8	R		10				12	122							16,06	45,43	598
03205-3,8	R	32	5		50	80		82	65	62		9			18,03	59,1	696
03210-3,8	R	31	10	3,969				13	122						24,13	71,15	735
03220-3,8	R		20					12	160					2,8x1	18,7	53,76	569
04005-3,8	R	40	5	3,175	63	93	15	85	78	70			M8x1P	3,8x1	19,8	74,42	814
04010-3,8	R	38	10	6,35				14	123						49,37	136,73	892
04020-3,8	R		20					162						2,8x1	38,82	105,08	716
05005-3,8	R	50	5	3,175	75	110	15	85	93	85		11		3,8x1	21,65	93,58	941
05010-3,8	R	48	10	6,35				18	138						55,29	175,07	1069
05020-3,8	R		20					218							56,38	181,27	1138

* Antal kanaler

P= Stigning

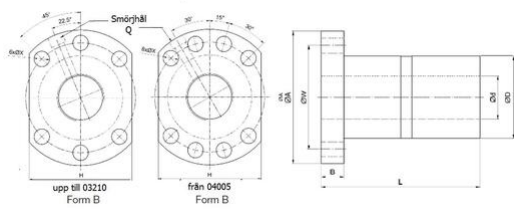
Mutter typ SU-DU



Storlek	Gånga	Dimensioner (mm)												Nr*	Belastning (kn)		förspänning K (N/µm)
		D	p	Kul-Ø	D g6	A	B	L	W	H	X	Q	dyn. C _a		Stat.C _{a0}		
01604-4	R	16	4	2,381	28	48	10	40	38	40	±0,15	5,5	M6	4	9,54	23,59	314
01605-4	R/L		5	3,175				50							13,53	29,93	314
01610-3	R		10					57						3	10,82	23,55	255
02004-4	R	20	4	2,381	36	58		42	47	44		6,6		4	10,45	29,29	372
02005-4	R/L		5	3,175				51							15,21	38	382
02504-4	R	25	4	2,381	40	62		42	51	48					11,58	37,22	421
02505-4	R/L		5	3,175				51							16,91	48,09	441
02510-4	R		10	4,762			12	85							28,96	71,54	490
03204-4	R	32	4	2,381	50	80		44	65	62		9			12,71	47,44	500
03205-4	R/L		5	3,175				52							18,85	62,21	529
03210-4	R/L		10	6,35				90							47,12	119,72	598
04005-4	R/L	40	5	3,175	63	93	14	55	78	70			M8		20,69	78,34	617
04010-4	R/L		10	6,35				93							52,95	152	715
05010-4	R/L	50			75	110	16	93	93	85		11			59,88	192,35	833
06310-4	R	63			90	125	18	98	108	95					65,89	248,68	970
06320-4	R		20	9,525	95	135	20	149	115	100		13,5			112,23	359,44	1098
08010-4	R	80	10	6,35	105	145		98	125	110					72,04	313,36	1068
08020-4	R		20	9,525	125	165	25	154	145	130	±0,20				126,61	468,24	1352

* Antal kanaler

P= Stigning

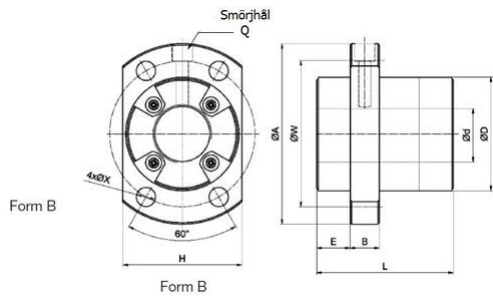


Storlek	Gänga	Dimensioner (mm)											Nr*	Belastning (kn)		förspänning K (N/µm)	
		D	p	Kul-Ø	D g6	A	B	L	W	H	X	Q		dyn. C _a	Stat.C _{a0}		
01604-4	R	16	4	2,381	28	48	10	80	38	40	±0,15	5,5	M6	4	9,54	23,59	421
01605-4	R/L		5	3,175				100							13,53	29,93	431
01610-3	R		10					118						3	10,82	23,55	343
02004-4	R	20	4	2,381	36	58		80	47	44		6,6		4	10,45	29,29	500
02005-4	R/L		5	3,175				101							15,21	38	519
02504-4	R	25	4	2,381	40	62		80	51	48					11,58	37,22	588
02505-4	R/L		5	3,175				101							16,91	48,09	608
02510-4	R		10	4,762			12	145							28,96	71,54	657
03204-4	R	32	4	2,381	50	80		80	65	62		9			12,71	47,44	696
03205-4	R/L		5	3,175				102							18,85	62,21	725
03210-4	R/L		10	6,35				162							47,12	119,72	804
04005-4	R/L	40	5	3,175	63	93	14	105	78	70			M8		20,69	78,34	853
04010-4	R/L		10	6,35				165							52,95	152	970
05010-4	R/L	50			75	110	16	171	93	85		11			59,88	192,35	1147
06310-4	R	63			90	125	18	182	108	95					65,89	248,68	1362
06320-4	R		20	9,525	95	135	20	290	115	100		13,5			112,23	359,44	1490
08010-4	R	80	10	6,35	105	145		182	125	110					72,04	313,36	1529
08020-4	R		20	9,525	125	165	25	295	145	130	±0,20				126,61	488,24	1833

* Antal kanaler

P= Stigning

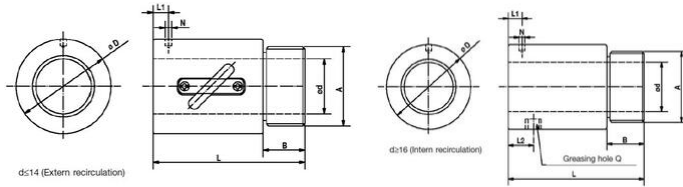
Mutter typ SE-SH



Storlek	Gänga	Dimensioner (mm)											Nr*	Belastning (kn)		förspänning K (N/µm)		
		D	p	Kul-Ø	D g6	A	E	B	L	W	H	X		Q	dyn. C _a		Stat.C _{a0}	
01616-3	R	16	16	2,778	32	53	10,1	10	38	42	34	±0,15	4,5	M6	1,7x2	10,01	23,62	284
01616-6	R														1,7x4	18,18	47,25	559
02020-3	R	20	20	3,175	39	62	12		47	50	41		5,5		1,7x2	12,95	32,56	343
02020-6	R														1,7x4	23,51	65,12	657
02525-3	R	25	25	3,969	47	74	14		57	60	49		6,6		1,7x2	19,36	50,88	421
02525-6	R														1,7x4	35,14	101,76	813
03232-3	R	32	32	4,762	58	92	17		71	74	60		9		1,7x2	28,21	80,48	529
03232-6	R														1,7x4	51,93	160,96	1039
04040-3	R	40	40	6,35	73	114	19,5	15	89	93	75		11		1,7x2	45,11	130,24	647
04040-6	R														1,7x4	81,87	260,48	1254
05050-3	R	50	50	7,938	90	135	21,5	20	107	112	92		14		1,7x2	63,86	190,54	784
05050-6	R														1,7x4	115,92	381,08	1519

* Antal kanaler

P= Stigning



Storlek	Gånga	Dimensioner (mm)											Nr*	Belastning (kn)		förspanning K (N/μm)	
		D	p	Kul-Ø	D	A	B	L	L1	N	L2	Q		dyn. C _a	Stat. C ₉₀		
0082,5	R	8	2,5	1,2	17,5	M15x1P	7,5	23,5	±0,15	10	3	-	-	2,5x1	1,85	3,73	108
01002	R	10	2		19,5	M17x1P		22		3	3,2	-	-	3,5x1	2,72	6,51	167
01004	R	4	2	25		M20x1P	10	34		3	3	-	-	2,5x1	3,92	7,39	137
01204	R	12	2,5	25,5						13		-	-	3,5x1	7,88	16,16	226
01205	R	5						39		16,25		-	-		7,85	16,11	235
01404	R	14	4	2,381	32,1	M25x1,5P		35		13		-	-		7,88	17,67	255
01604	R	16			29	M22x1,5P	8	32		4	3,2	-	-	3x1	7,44	17,68	235
01605	R	5	3,175	32,5		M26x1,5P	12	42		19,25	3	-	-		10,56	22,43	245
02005	R	20			38	M35x1,5P	15	45		20,3		-	-		11,87	28,48	294
02505	R	25			43	M40x1,5P	19	69		32,11		8	M6	4x1	16,89	48,06	363

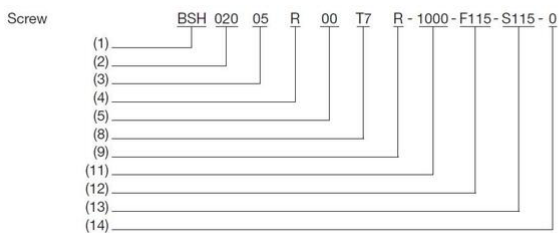
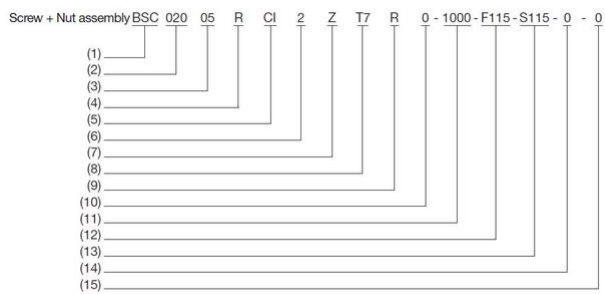
* Antal kanaler

P= Stigning

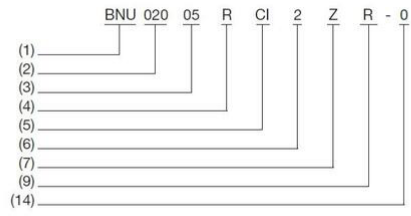
Guide beställningsnummer

1	Typ	
	BSC	
	BSH	
	BNU	
2	Nominell diameter (mm)	
3	Stigning	
4	Stigning	
	R= Höger	
	L= Vänster	
5	Typ av mutter	
	CI	Enkel cylindrisk mutter
	SK	Enkel mutter med fläns, mini
	SE	Enkel mutter med fläns (stor stigning)
	SC	Enkel mutter med fläns kompakt enl DIN69051
	DC	Dubbel mutter med fläns kompakt enl DIN69051
	SU	Enkel mutter med fläns enl DIN69051
	DU	Dubbel mutter med fläns enl DIN69051
	SH	Enkel gängad mutter
	Typkod endast kulkruv	
	Kulkruv för kompakt mutter enl DIN std.	
	Kulkruv för specialmutter	
6	Antal kulkretsar	
7	Typ av fläns	
	A	DIN69051 sektion 5 form A
	B	DIN69051 sektion 5 form B
	C	DIN69051 sektion 5 form C
	Z	Cylindrisk mutter

8	Precisionsklass	T0, T1, T2, T3, T4, T5, T7 (i lager), T10
9	Typ	G Slipad skruv R Rullformad skruv
10	Förspänningsklass	0 Standard axiellt spel 1 Utan axiellt spel 2 Låg förspänning 3 Medium förspänning 4 Hög förspänning
11	Totallängd (mm)	
12	Utförande höger skruvände	F, S Form F, S (X enl kundritning , (0 utan ändbearbetning) 1, 2 Modell enl std 6...60 Diameter lageryta
13	Utförande vänster skruvände, se nr 12, höger skruvände	
14	Smörjning	0 Standard 1 Korrosionsförebyggande 2 Enl kund std
15	Special	0 Ej special, standard 1 Med beaktning av vridmoment 2 Med beaktning av stigningsfel



Nut



Cad

För cadfiler, se Tracepartsonline.net